

IMA s.r.l.

Viale Del Campo Boario 56/D – 00154 ROMA (RM)

Tel. 011.68.11.131 Fax 011.64.73.377

C.F. 15039581002 / P.I. 02611940038

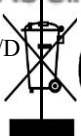

E-mail: info@imagames.it

IMA MEGA 7 COLOMBA MAW

APPARECCHIO ELETTRONICO DA INTRATTENIMENTO

di cui all'art. 110, comma 6, lettera A, del Testo Unico delle leggi di Pubblica Sicurezza
Omologato dalla Agenzia Delle Dogane e Dei Monopoli



IMA s.r.l. Viale Del Campo Boario n° 56/D 00154 – ROMA – RM P. IVA 02611940038		FAC SIMILE 	
Tipo: IMA MEGA 7 COLOMBA MAW			
Anno: 2022	Massa: 110 Kg		
Tensione: 230 V	Frequenza: ~ 50 HZ		
Potenza: 345 VA	Corrente: 1,5 A		
Numero di serie: IM7CMAW-----			
IDSK Scheda: -----			
C.I. Temporaneo: -----			

Codice identificativo permanente dell'apparecchio CODEID

(Introdotta dalla rete telematica ADM e qui trascritto)



IMA s.r.l.

Viale Del Campo Boario 56/D – 00154 ROMA (RM)

Tel. 011.68.11.131 Fax 011.64.73.377

C.F. 15039581002 / P.I. 02611940038

E-mail: info@imagames.it

Foto a colori dei cabinet

Marim ST



*Ulteriori chiarimenti sono disponibili
all'appendice
"Note di Elementi non Sensibili"*

Particolari Alternativi



L'apparecchio può avere la serigrafia al posto del secondo monitor oppure due monitor il cui segnale video viene prelevato da una sola uscita vga dalla scheda di gioco, la posizione dei pulsanti può variare come da foto.

Tra la scheda di gioco uscita vga e i due cavi vga dei monitor è inserito uno sdoppiatore a Y per ottenere sui due monitor l'identico segnale video in uscita dalla scheda di gioco che non influisce in nessun modo lo svolgimento delle partite.

Il mobile in ferro può essere di colore nero o bianco.

Larghezza: 720 mm - Profondità: 970 mm - Altezza: 1960 mm

IMA s.r.l.

Viale Del Campo Boario 56/D – 00154 ROMA (RM)

Tel. 011.68.11.131 Fax 011.64.73.377

C.F. 15039581002 / P.I. 02611940038

E-mail: info@imagames.it

Marim MAW

Ulteriori chiarimenti sono disponibili all'appendice "Note di Elementi non Sensibili"	
Elementi opzionali variabili <i>Trattasi di variazioni di carattere puramente estetico, che non alterano in alcun modo il corretto funzionamento dell'apparecchio.</i>	
Ufotower opzionale	
<i>La posizione delle serrature può variare a seconda dell'utilizzo.</i>	
<i>Il pannello sottoplancia può alloggiare un pulsante aggiuntivo che funziona in parallelo al pulsante start sito sulla plancia.</i>	
<i>Il logo sottoplancia può subire variazioni estetiche (personalizzazioni su richiesta del cliente).</i>	
	



Larghezza: 600 mm - Profondità: 530 mm - Altezza: 1980 mm

IMA s.r.l.

Viale Del Campo Boario 56/D – 00154 ROMA (RM)

Tel. 011.68.11.131 Fax 011.64.73.377

C.F. 15039581002 / P.I. 02611940038

E-mail: info@imagames.it

Lotus 3D (Novomatic Italia)



Ulteriori chiarimenti sono disponibili all'appendice "Note di Elementi non Sensibili"

Elementi opzionali variabili

Trattasi di variazioni di carattere puramente estetico, che non alterano in alcun modo il corretto funzionamento dell'apparecchio

Ufotower opzionale



Il logo e il display sulla rialzina possono subire variazioni estetiche (personalizzazioni su richiesta del cliente)



La posizione delle serrature può variare a seconda dell'utilizzo.

Le serigrafie del secondo e terzo monitor possono subire variazioni estetiche (personalizzazioni su richiesta del cliente)

Il pannello sottopancia può alloggiare un pulsante aggiuntivo che funziona in parallelo al pulsante start sito sulla plancia.



Il logo sottopancia può subire variazioni estetiche (personalizzazioni su richiesta del cliente)



Larghezza: 600 mm - Profondità: 550 mm - Altezza: 2100 mm

IMA s.r.l.

Viale Del Campo Boario 56/D – 00154 ROMA (RM)

Tel. 011.68.11.131 Fax 011.64.73.377

C.F. 15039581002 / P.I. 02611940038

E-mail: info@imagames.it

Super Pub (Novomatic Italia)

<p><i>Ulteriori chiarimenti sono disponibili all'appendice "Note di elementi non sensibili"</i></p>
<p><i>Queste parti possono essere personalizzate su richiesta del cliente</i></p>
<p><i>I cabinet possono avere colori diversi</i></p>
<p>Particolari Alternativi</p>
<p><i>Ufotower</i></p> 
<p><i>Plancia</i></p> 
<p><i>Illuminazione addizionale</i></p> 
<p><i>Illuminazione addizionale</i></p> 
<p><i>Illuminazione alternativa</i></p> 



Larghezza: 570 mm - Profondità: 538 mm - Altezza: 1857 mm

IMA s.r.l.

Viale Del Campo Boario 56/D – 00154 ROMA (RM)

Tel. 011.68.11.131 Fax 011.64.73.377

C.F. 15039581002 / P.I. 02611940038

E-mail: info@imagames.it

Magnum 22 (Baldazzi Styl Art)

*Ulteriori chiarimenti sono
disponibili all'appendice
"Note di elementi non sensibili"*



Larghezza: 570 mm - Profondità: 500 mm - Altezza: 1925 mm

IMA s.r.l.

Viale Del Campo Boario 56/D – 00154 ROMA (RM)

Tel. 011.68.11.131 Fax 011.64.73.377

C.F. 15039581002 / P.I. 02611940038

E-mail: info@imagames.it

Grande Liberty (Nazionale Elettronica)



Larghezza: 600 mm - Profondità: 500 mm - Altezza: 1870 mm

IMA s.r.l.

Viale Del Campo Boario 56/D – 00154 ROMA (RM)

Tel. 011.68.11.131 Fax 011.64.73.377

C.F. 15039581002 / P.I. 02611940038

E-mail: info@imagames.it

N3 (Nazionale Elettronica)

*Ulteriori chiarimenti sono
disponibili all'appendice
"Note di elementi non sensibili"
Potrebbe essere riportato il
logo/nome della ditta produttrice
e/o acquirente*



Larghezza: 850 mm - Profondità: 618 mm - Altezza: 1974 mm

IMA s.r.l.

Viale Del Campo Boario 56/D – 00154 ROMA (RM)

Tel. 011.68.11.131 Fax 011.64.73.377

C.F. 15039581002 / P.I. 02611940038

E-mail: info@imagames.it

Mister Lucky 1TFT (San Marino Games)

Ulteriori chiarimenti sono disponibili all'appendice "Note di elementi non sensibili"

Particolari Alternativi



Potrebbe essere riportato il logo/nome della ditta produttrice e/o acquirente

Possibilità di personalizzazione del pannello frontale esempio:



Two red arrows point from the custom panel example to the front panel of the main machine image on the right.



Larghezza: 610 mm - Profondità: 575 mm - Altezza: 1980 mm

IMA s.r.l.

Viale Del Campo Boario 56/D – 00154 ROMA (RM)

Tel. 011.68.11.131 Fax 011.64.73.377

C.F. 15039581002 / P.I. 02611940038

E-mail: info@imagames.it

Big Lucky (San Marino Games)



<p><i>Ulteriori chiarimenti sono disponibili all'appendice "Note di elementi non sensibili"</i></p>
<p>Particolari Alternativi</p> 
<p>Topper con grafica</p> 
<p>Assetto minimo porta opzionale</p> 

Assetto massimo

Larghezza: 650 mm - Profondità: 820 mm - Altezza: 1680 mm

Ulteriori informazioni per cabinet San Marino Games e Nazionale Elettronica**Serratura Elettronica con Dispositivo Antifurto "SIREN LOCK" (OPZIONALE)**

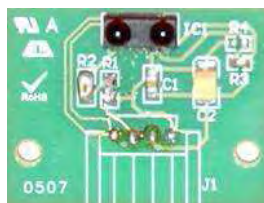
Il sistema SirenLock è un sistema di allarme con serratura elettronica per la protezione da aperture indesiderate dell'apparecchio di gioco. In alternativa è presente in forma semplificata senza serratura elettronica. Nell'apparecchio di gioco vengono installati il dispositivo acustico e il ricevitore irda ("IRDA SENSE"). L'apertura è possibile solo attraverso un telecomando irda proprietario; Sono stati adottati diversi meccanismi per la protezione della comunicazione tra il telecomando e il dispositivo montato sull'apparecchio che lo proteggono da eventuali tentativi di "log" e prove di forzatura della comunicazione. Il dispositivo Siren Lock mantiene il proprio funzionamento anche in assenza di alimentazione grazie a una batteria tampone, nel caso risulti scaricarsi è stata prevista una presa di alimentazione d'emergenza esterna all'apparecchio.

Le principali caratteristiche del "SIREN LOCK" sono:

1. predisposizione per il comando di una elettroserratura.
2. controllo di uno o più switch di porta dell'apparecchio di gioco.
3. Riattivazione automatica del sistema di allarme dopo 10 secondi dalla chiusura dell'apparecchio di gioco.
4. se l'apparecchio non viene richiuso correttamente, l'allarme si riattiva comunque dopo 2 minuti.
5. Se viene rilevata un'apertura non autorizzata (attraverso l'apertura di uno degli sportelli controllati dall'allarme), viene emesso un suono bitonale.



SIREN LOCK



IRDA SENSE

In alternativa può essere montato il solo dispositivo siren lock in forma semplificata. In questa configurazione lo schedino irda sense e la serratura elettronica non vengono montate e l'attivazione/disattivazione dell'allarme avviene esclusivamente tramite apposite chiavette poste all'interno e all'esterno del mobile.

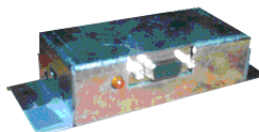


SIREN LOCK IN VERSIONE SEMPLIFICATA

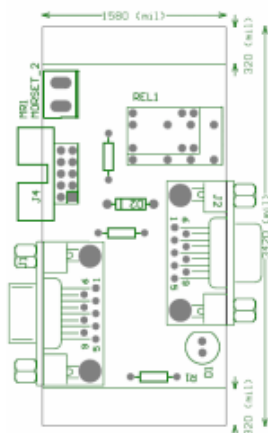
Schedino di Rete (OPZIONALE)

Lo schedino ha l'unica funzione di rendere disponibile un'ulteriore presa di rete AAMS all'interno dell'apparecchio di gioco. Infatti, rende disponibile una presa RS232 conforme alla normativa, alternativa alla presa esterna e fisicamente in "parallelo" ad essa. Questo permette, a chi lo desidera, di collegare l'apparecchio di gioco al PDA fornito dal gestore di rete attraverso una presa interna all'apparecchio stesso aumentando così la sicurezza del collegamento alla rete AAMS.

Schedino deviatore



Schema dei collegamenti dello schedino deviatore:



J4 (Connessione con RS232 AAMS della scheda gioco):

- | | |
|------|-------|
| 1-NC | 6-NC |
| 2-NC | 7-NC |
| 3-TX | 8-NC |
| 4-NC | 9-GND |
| 5-RX | 10-NC |

J1 (presa esterna connettore di rete AAMS):

- | | |
|-------|-------|
| 1-NC | 6-NC |
| 2-TX | 7-NC |
| 3-RX | 8-NC |
| 4-NC | 9-NC |
| 5-GND | 10-NC |

J2 (Derivazione interna connettore di rete AAMS)

- | | |
|-------|------------|
| 1-NC | 6-NC |
| 2-RX | 7-NC |
| 3-TX | 8-not used |
| 4-NC | 9-GND |
| 5-GND | |

IMA s.r.l.

Viale Del Campo Boario 56/D – 00154 ROMA (RM)

Tel. 011.68.11.131 Fax 011.64.73.377

C.F. 15039581002 / P.I. 02611940038

E-mail: info@imagames.it

Maya Eclipse (BDM)

<p><i>Ulteriori chiarimenti sono disponibili all'appendice "Note di elementi non sensibili"</i></p>
<p>Particolari Alternativi</p>
<p><i>Logo Alzata: può avere in alternativa la personalizzazione del logo richiesto dal cliente.</i></p> 
<p><i>Logo Plancia: può avere in alternativa la personalizzazione del logo richiesto dal cliente</i></p> 
<p><i>Tutte queste varianti elencate hanno una funzione esclusivamente estetica: pacche laterali in MDF verniciato, fasce in acciaio frontali, fasce frontali superiori laterali in acciaio, fascia centrale in acciaio, decoro della testa piatto, decoro tra la plancia e il monitor, decoro posto alla base del mobile.</i></p> 



Larghezza: 590 mm - Profondità: 490 mm - Altezza: 1930 mm

IMA s.r.l.

Viale Del Campo Boario 56/D – 00154 ROMA (RM)

Tel. 011.68.11.131 Fax 011.64.73.377

C.F. 15039581002 / P.I. 02611940038

E-mail: info@imagames.it

Star Slim Twin 22” (Mack 3)

*Ulteriori chiarimenti sono
disponibili all'appendice.
"Note di elementi non sensibili"*



Larghezza: 555 mm - Profondità: 415 mm - Altezza: 1320 mm

IMA s.r.l.

Viale Del Campo Boario 56/D – 00154 ROMA (RM)

Tel. 011.68.11.131 Fax 011.64.73.377

C.F. 15039581002 / P.I. 02611940038

E-mail: info@imagames.it

Gettoniere e Hopper (Elementi Compatibili)

GETTONIERE (accettatori di moneta)

Accettatore di monete:

Alberici AL66V - Alberici AL55 - Alberici AL06V - Alberici AL66V FG - Comestero RM5 - Comestero RM5 HD - NRI mod. G13 - NRI mod. V² Eagle - Crane mod. V² Colibri - Azkoyen X6-D2S - Microhard H10 – Alex Elettronica S10.

HOPPER (erogatori di moneta)

Erogatore di monete:

Suzo Cube Hopper MKII - Alberici CD - Alberici CD Midi - Alberici CD Maxi - Alberici Triple Black (hopper CD F7) - Alberici CD Lateral - Alberici Hopper One – Alberici Hopper One S11 – Alberici Hopper Kid - Azkoyen U-II - Azkoyen U Plus - Azkoyen T3 - Crane Currenza H2 - Crane Currenza H2 Nano -Money Controls SBB M1 -Money Controls MK II -Money Controls MK IV –Money Controls SCH2 - Paytec F1 PRO 1012/1024 - Paytec HPRO 2012/2024 - Suzo Flow Hopper – Comestero Hopper Evolution – Microhard Hopper X3 – Microhard Hopper X5 - Himecs 85 A Mini Hopper.

SI RACCOMANDA UTILIZZARE ESCLUSIVAMENTE PERIFERICHE CON FIRMWARE DI ULTIMA VERSIONE
CONTATTARE I PRODUTTORI DI HOPPER E GETTONIERE PER INFO O PER OTTENERE VERSIONI
AGGIORNATE

Elenco dei display alternativi (Componenti non sensibili)

Monitor:

AOC 23" LCD - .Hyundai 22" LCD - Hyundai Blue-H 22" LCD - Cristaltec 22" LCD - AOC 22" LCD - Acer 22" LCD – LG 22" LCD – AUO 22" LCD – AU Optronics 22" LCD - San Marino Games GSM 21,5" LCD – San Marino Games GSM 22" LCD - San Marino Games GSM 21,5" Touch LCD - San Marino Games GSM 22" Touch LCD - General Touch 22" LCD - General Touch 26" LCD - Elo Touch 22" LCD – Elo Touch 26" LCD - Data Modul 22" LCD – Novomatic AGI 201 LCD - Novomatic AGI 201T LCD – Novomatic 21,6" LCD/Touch – Novomatic 22" LCD/Touch – M Tre 22" LCD - Rayko 22" LCD – Wei-Ya 22" LCD – World Trade 26" LCD – World Trade 22" LCD - World Trade 23" LCD - Qbell 22" LCD – GTT 22" LCD – Fujitsu 22" LCD.